

Nadia Poullain

Artiste peintre

Le BOOK



Instagram :
[lesrefletsdelame](https://www.instagram.com/lesrefletsdelame)



Site Web :
[https://www.apouticayre.com/
mes-peintures/expression/](https://www.apouticayre.com/mes-peintures/expression/)



Contact :
n.poullain@yahoo.fr



Tél. : 06 75 07 00 66
929 chemin de l'Apouticayre
31410 Montaut



Démarche artistique

J'ai commencé à dessiner dès mon plus jeune âge, ma mère culpabilise encore de m'avoir interdit de dessiner sur les murs de ma chambre. Je me souviens aussi d'un concours à la maternelle où l'enfant le plus sage aurait le droit de faire la fresque de l'année, l'institutrice à dit à ma mère :

«J'ai dû la choisir car j'ai cru qu'elle n'allait plus respirer.».

Quel bonheur se fut pour moi !

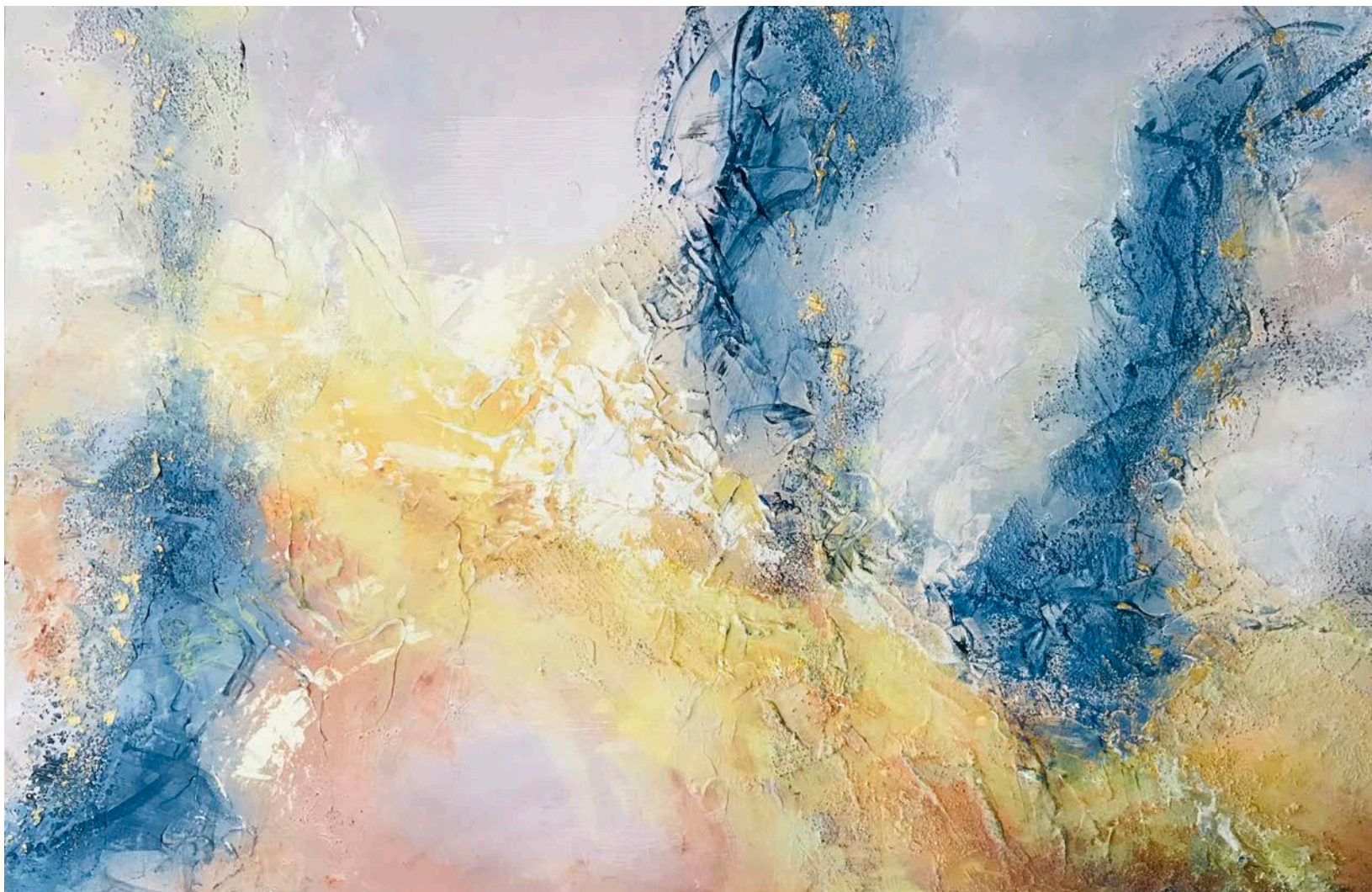
Voilà comment ma carrière d'artiste a commencé.

Pour moi la peinture abstraite permet, à chacun d'apprécier, avec son histoire personnelle, la poésie des mouvements, formes, textures et rythmes pour faire émerger des émotions, vibrations parfois enfouies dans ses profondeurs.

Alors lorsque je peins, je laisse la magie opérer à chaque instant sur mes toiles, sans but précis que celui de laisser mon âme s'exprimer, la permanence est là.

Acrylique, aquarelle, encre de chine, pastel, chaque médium m'apporte la possibilité d'exprimer ma sensibilité artistique, les reflets de l'âme, partie inconsciente du grand tout avec toujours l'envie profonde de mettre en forme ses messages cachées.

J'affectionne particulièrement des peintres comme Zoa Wou Ki, Gao Xingjan, Soulages mais aussi l'art primitif et bien d'autres artistes...



Flammes

Dimensions 81x54x2,5 - 2022

Acrilyque et techniques mixtes

La danse des flammes dans leurs différentes intensités énergétiques.

Il est intéressant de savoir que plus la température sera élevée et plus sa couleur sera froide.



Flammes 02

Dimensions 65x50x2,5 - 2022
Acrilyque et techniques mixtes



Pas sages

Dimensions 80x50x2,5 - 2022

Acrilyque et techniques mixtes

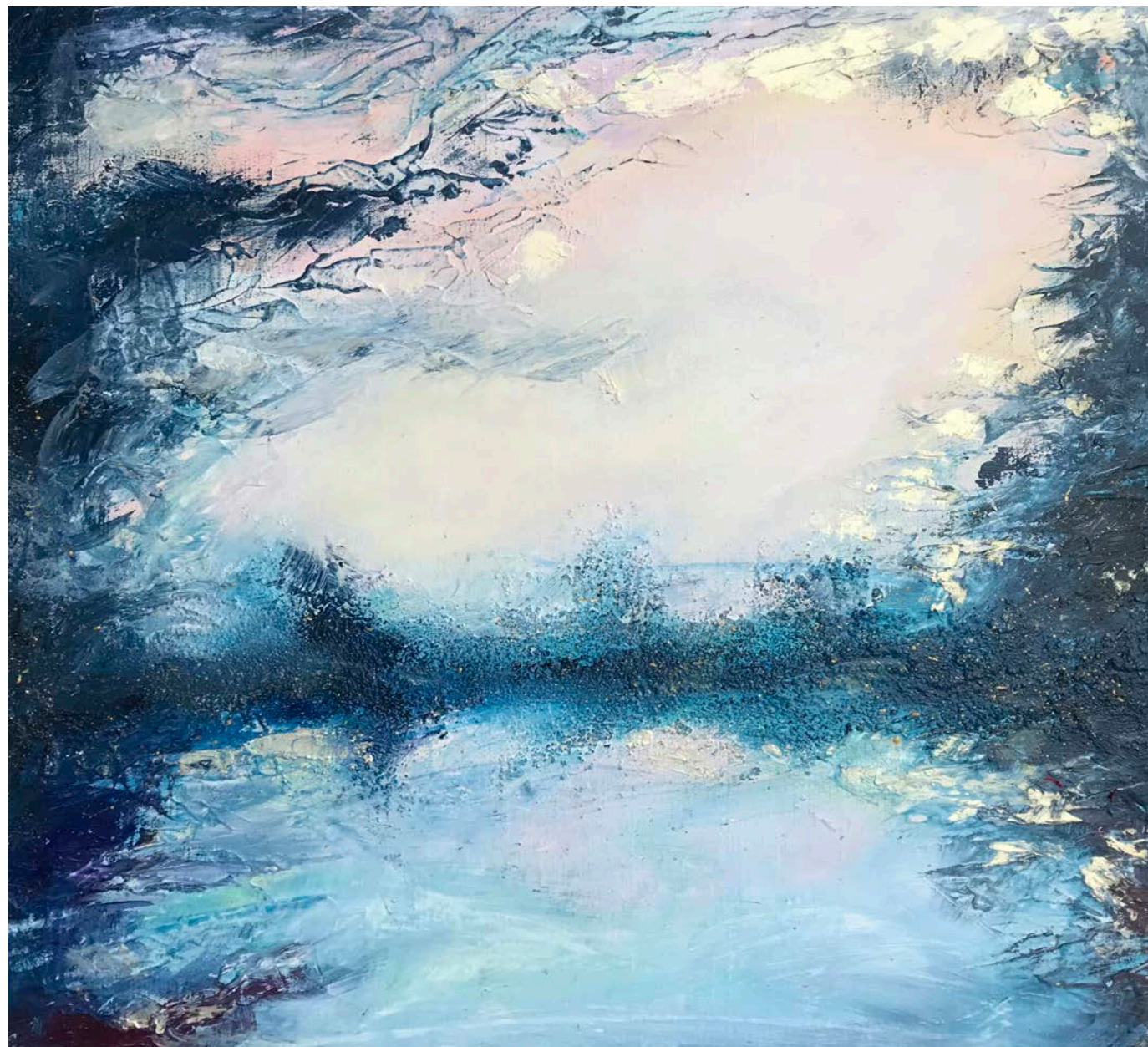
La traversée, d'une rive à l'autre
où les pas sages sont guidés
par la lumière.

Un soir

Dimensions 50x50x2,5

2022

Acrilyque et techniques



Un soir,
sur les pas de Rimbaud,
la poésie opère.



Constellation

Dimensions 70x50x4

2022

Acrilyque et techniques mixtes

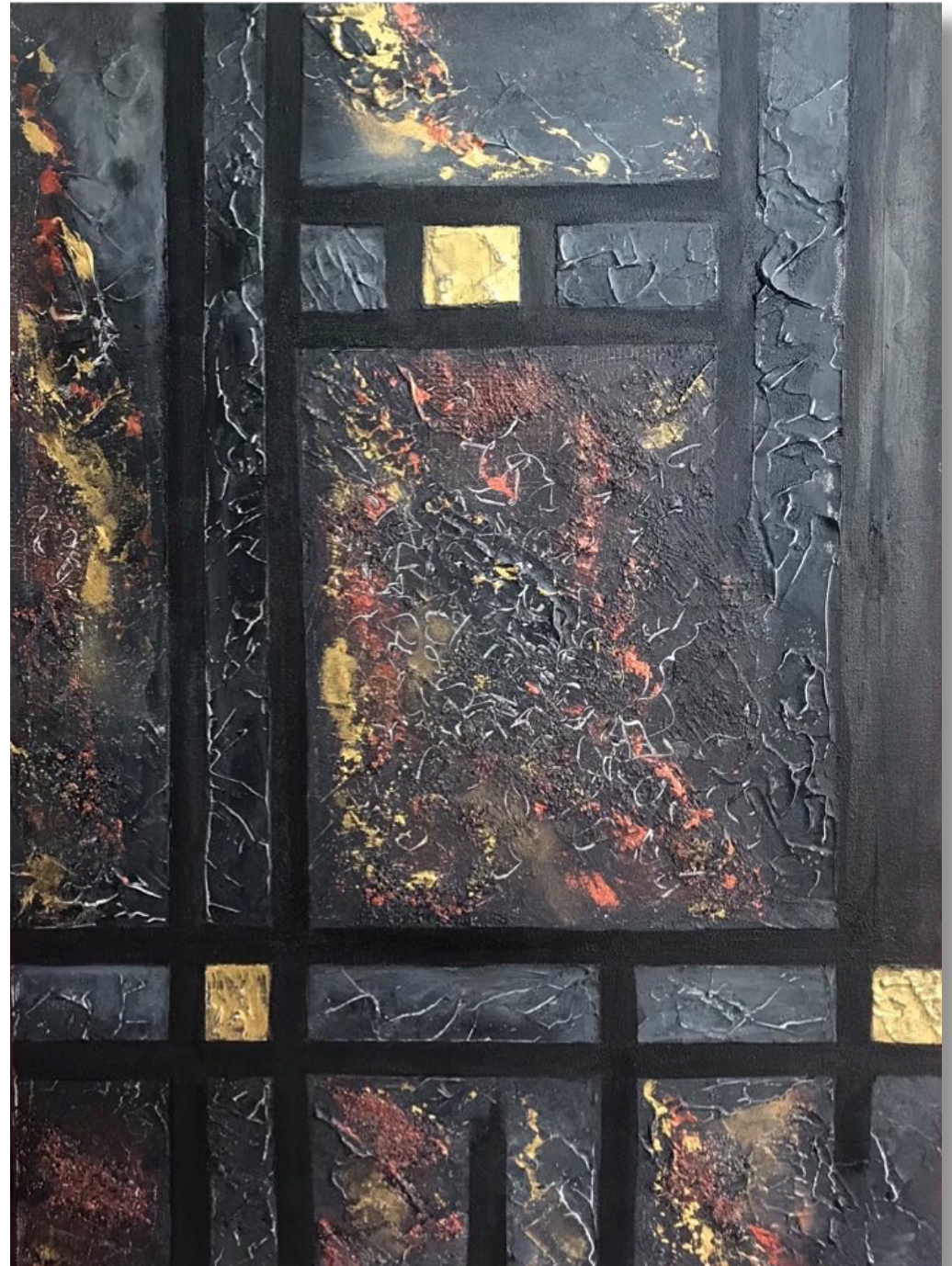
Et si les étoiles pouvaient
écrire un poème ?

Dé Structuré

Dimensions 70x50x4 - 2022

Acrilyque et techniques mixtes

Inviter l'abstrait dans la structure
d'un monde en construction,
univers cubiste, tout se crée,
s'échappe, se transforme.
Inspiration Mondrian.





Deux mondes se rencontrent,
l'harmonie est au-delà.

Deux mondes
Dimensions 100x80x2,5 - 2021
Acrilyque et techniques mixtes



Spirale

Dimensions 100x80x2,5 - 2021

Acrilyque et techniques mixtes

Mouvements circulaires

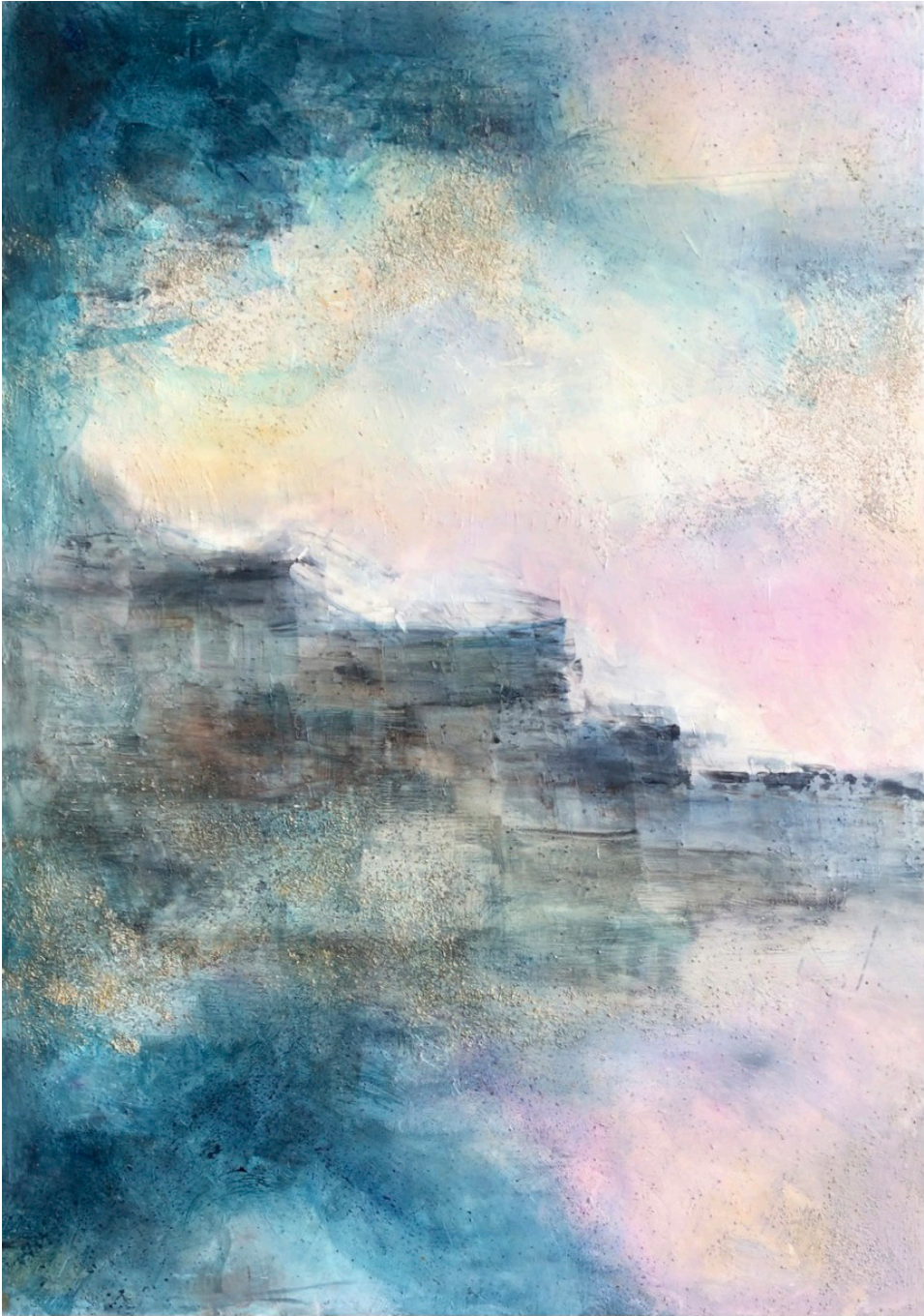
Transformation, revenir au
centre.

Cellules

Dimensions 100x80x2,5 - 2021
Acrilyque et techniques mixtes

Transmission d'informations
entre 2 cellules





Les marches

Dimensions 92x65x2 - 2021

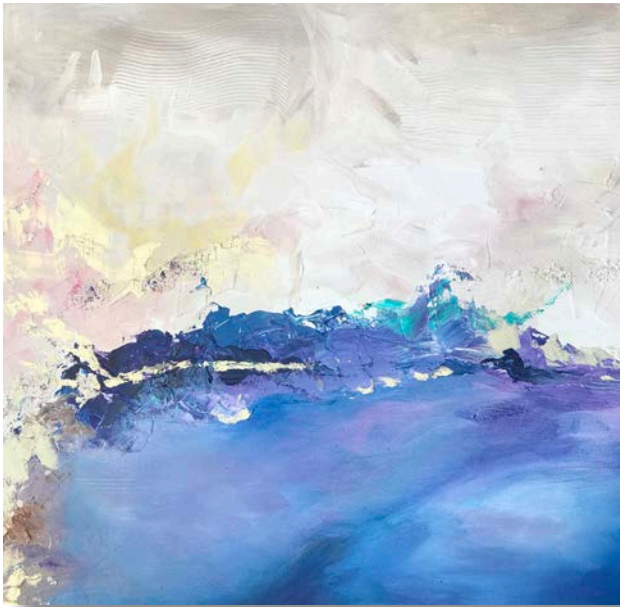
Acrilyque et techniques mixtes

Sortir de la forêt enchantée.. juste 4
marches vers le lac enchanté.



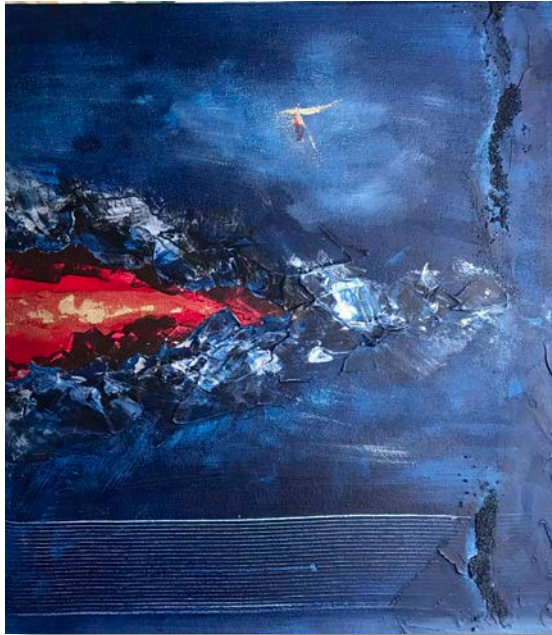
Tourbillons entre ciel et
montagne.

Tourbillon
Dimensions 92x65 - 2022
Acrilyque et techniques mixtes

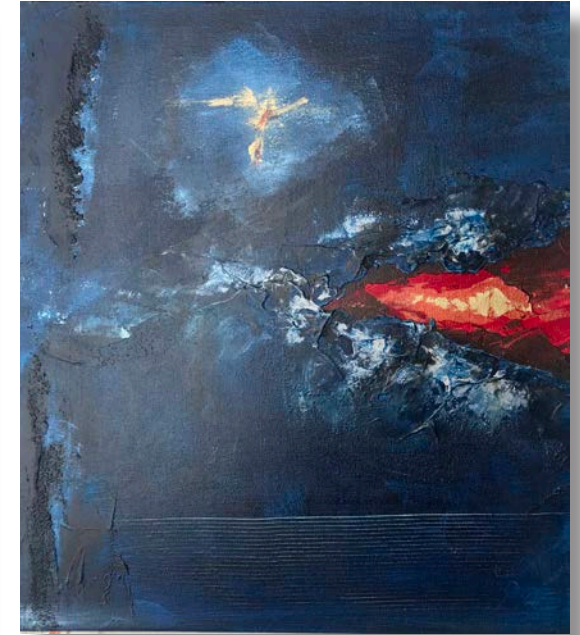


Tryptique rencontre
Dimensions 50x50x2,5 - 2021
Acrilyque et techniques
mixtes

Mouvement dans la rencontre, passé,
futur, explosion verticale, invitation à
la reconnexion de l'instant présent.

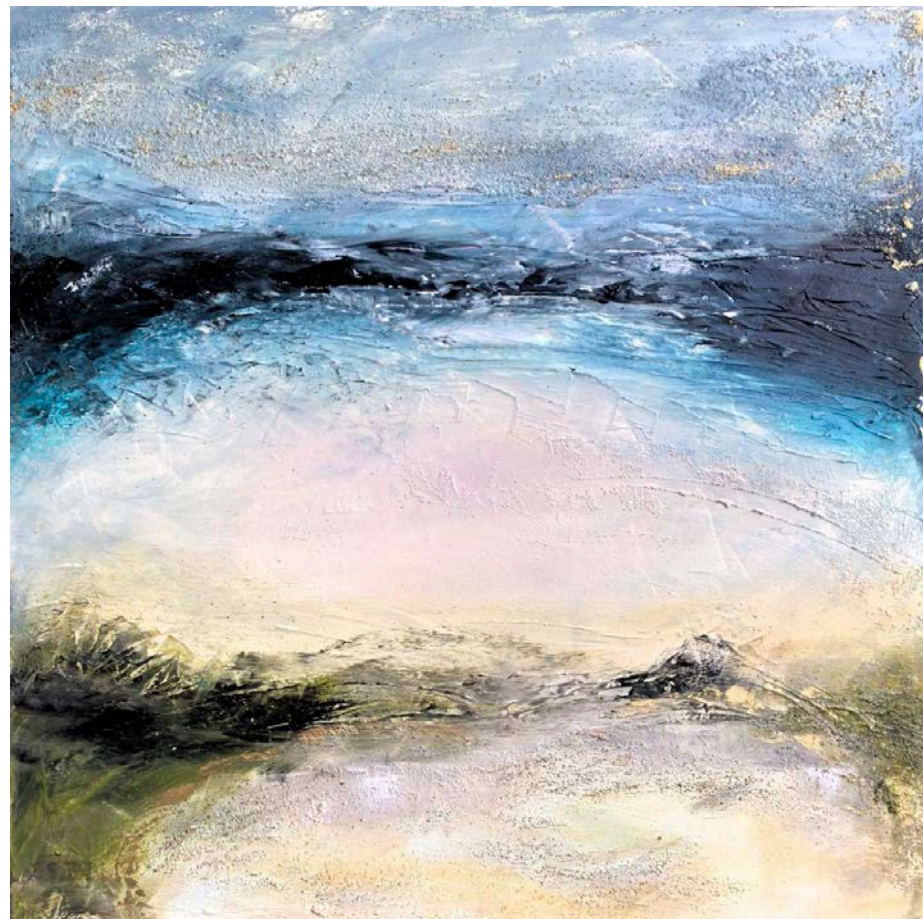


Naissance de l'ange
Dimensions 46x38x2,5 - 2021
Acrilyque et techniques mixtes



Explorer ses profondeurs,
découvrir l'arc en «je» (Archange)

Dyptique



Paysage abstrait

Dimensions 60x70x2 - 2021

Acrilyque et techniques mixtes

Sur Cartons



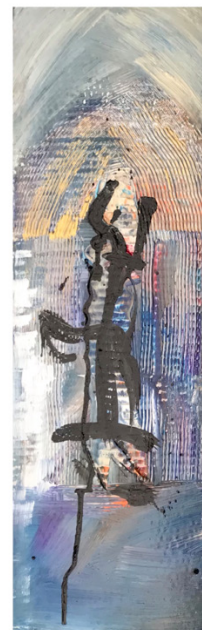
Ecriture

Dimensions 61x61 - 2021

Acrilyque, encre de chine

Vol d'écriture

Tryptique Icône
Dimensions 54x33 et 54x18 - 2021
Acrilyque, encre de chine





Le pont de la sagesse
Dimensions 61x61 - 2021
Acrilyque, encre de chine, collages



De la jouissance du corps à la
jouissance de l'âme.



Feu dans la brume
Dimensions - 2022
Acrilyque, feutre posca

Encre & Aquarelles

Etude de la lumière dans l'obscurité,
mouvement de la vie qui se joue dans son intensité.



Feuilles

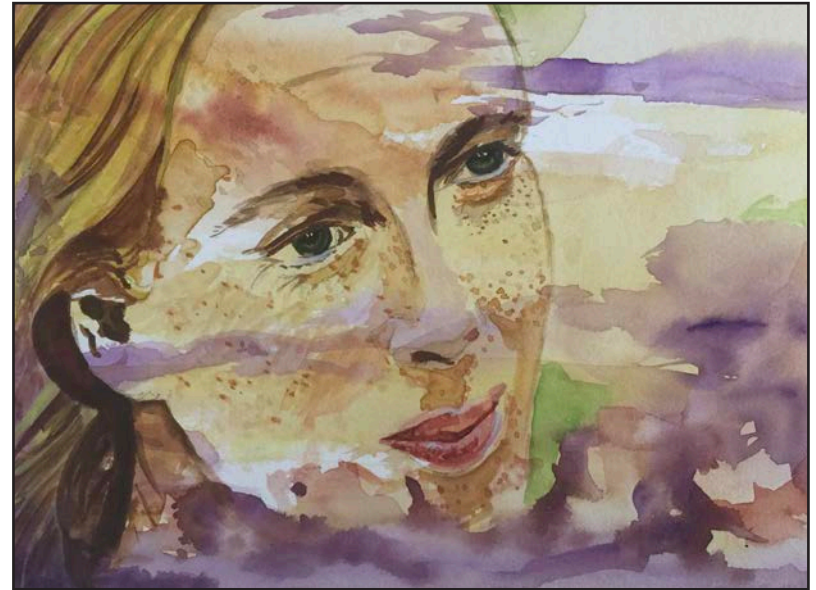
Papier Arches 300gr
Encre de chine, Aquarelle
et mine de plomb

Expo Femmes choisies



Malala

Papier Arches 300gr



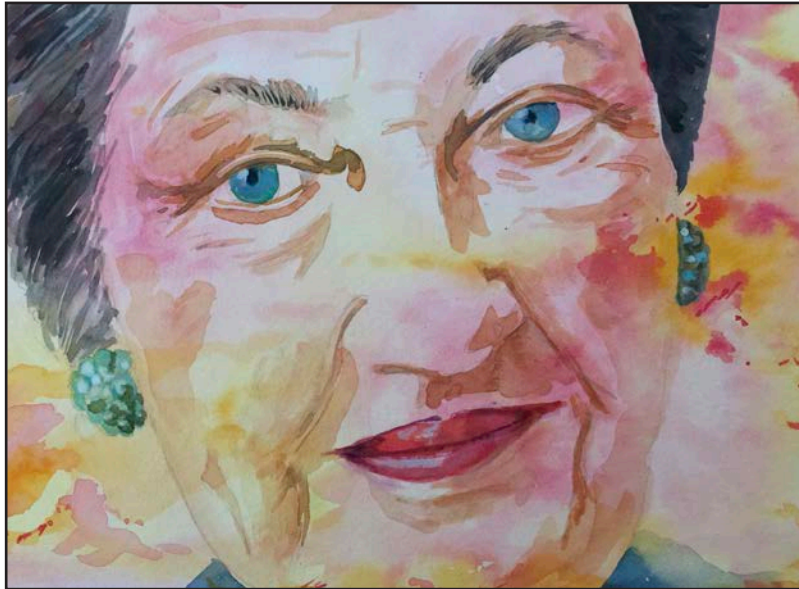
Jane Goodall

Papier Arches 300gr



Frida Kahlo

Papier Arches 300gr



Simone Veil
Papier Arches 300gr



Rosa Parks
Papier Arches 300gr



Simone de Beauvoir
Papier Arches 300gr